

**Van-e helye a demens betegnek a pszichiátriai ellátórendszerben?**

**Dr. Bujdosóné Spóner Mónika**

**2023. 04.04.**



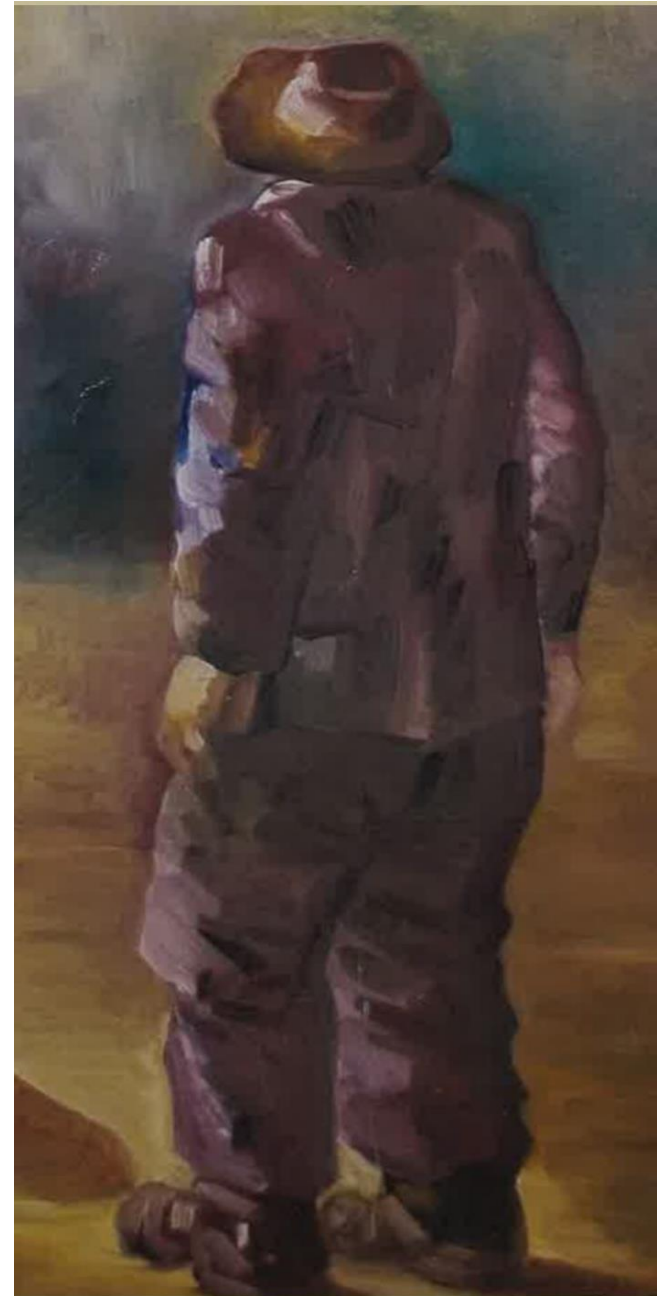
**A pszichiátriai betegek otthonába történő felvételhez a területileg illetékes pszichiátriai gondozó szakorvosának, illetve az ellátó fekvőbeteg gyógyintézet pszichiátriai osztályvezetőjének szakvéleménye szükséges. Tehát a BNO F00-F69 szerinti betegségek, vagyis a demenciák, skizofrén típusú mentális zavarok, hangulatzavarok, viselkedés-zavarok, személyiségzavarok diagnózisa alapozza meg az ellátási szükségletet.**



**„A szociális védelmi rendszereket  
hozzá kell igazítani a demográfiai  
változásokhoz és ezek társadalmi,  
gazdasági következményeihez. „**

(Madridi Idősügyi Világértékeztetés

Cselekvési Programja)



**"Az idős populáció népességen belüli arányának növekedése az egészségügyi és szociális intézményrendszer fokozott és átalakított válaszképességét igényli. A válaszképesség növelése érdekében meg kell teremteni a korszerű idősellátás helyszíneit, tárgyi és személyi feltételeit."**

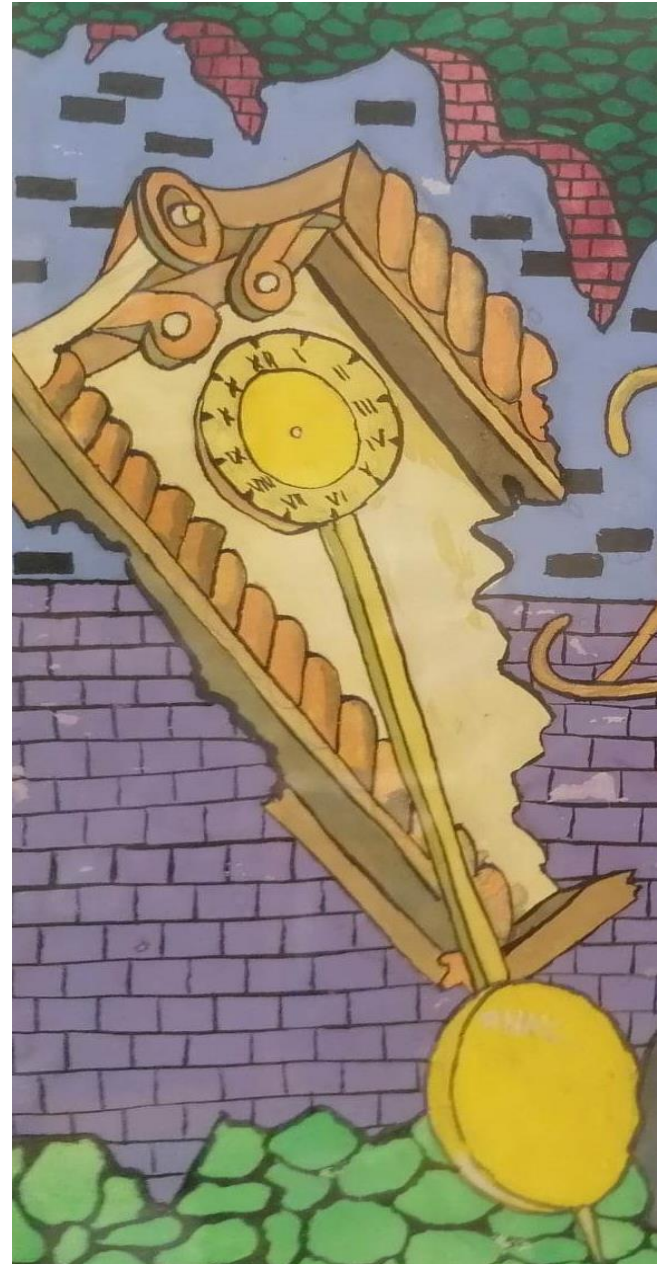
(Lelki Egészség Országos Programja)



**„... hacsak a nemzetállamok  
nem hoznak időben megfelelő  
döntéseket a kapacitások  
növelésére a szolgáltatások  
nemcsak pénzügyileg válnak  
fenntarthatatlanná hanem  
munkaerőhiány miatt is.”**

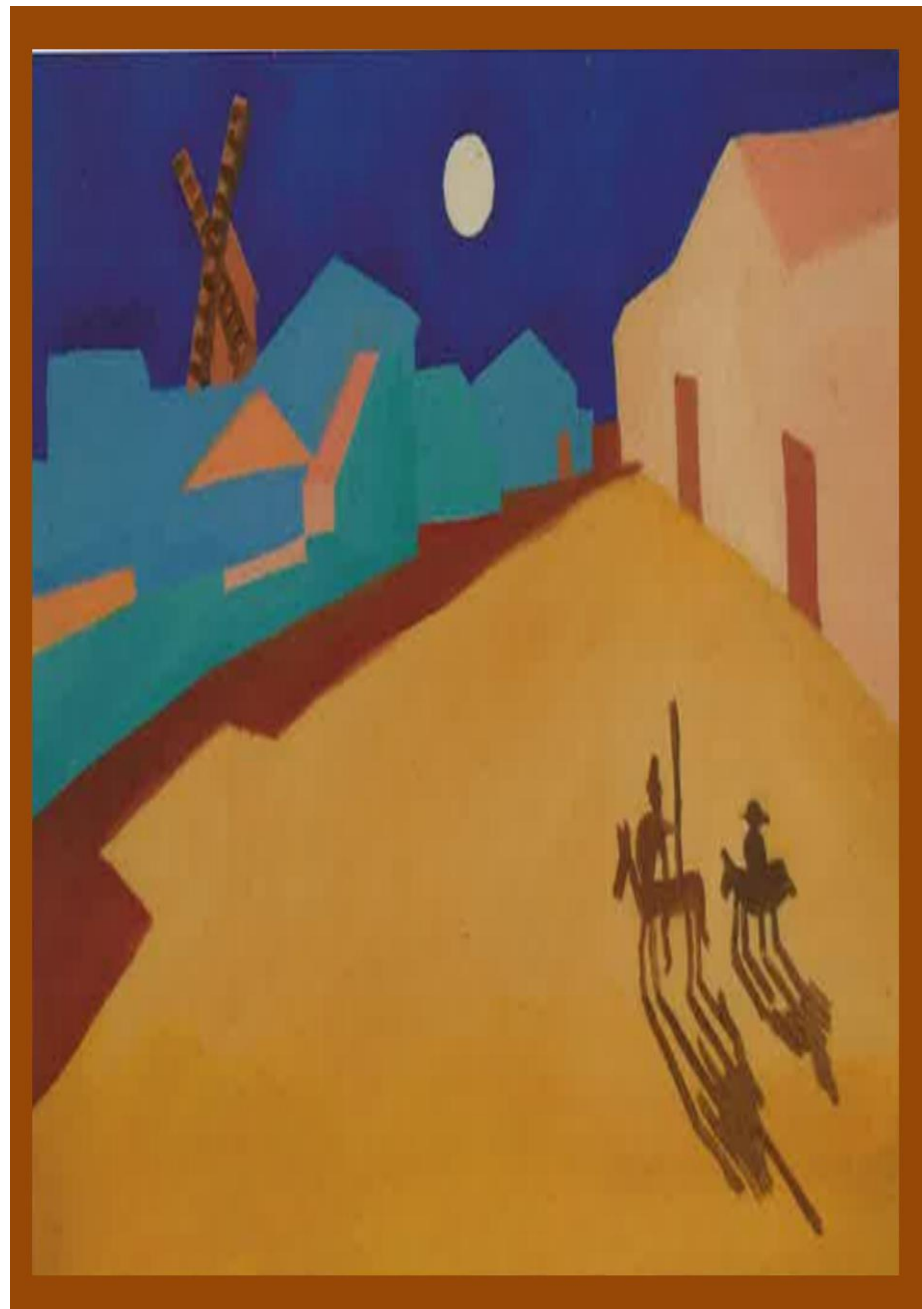
(Gyarmati Andrea)

[www.fes-budapest.org](http://www.fes-budapest.org)

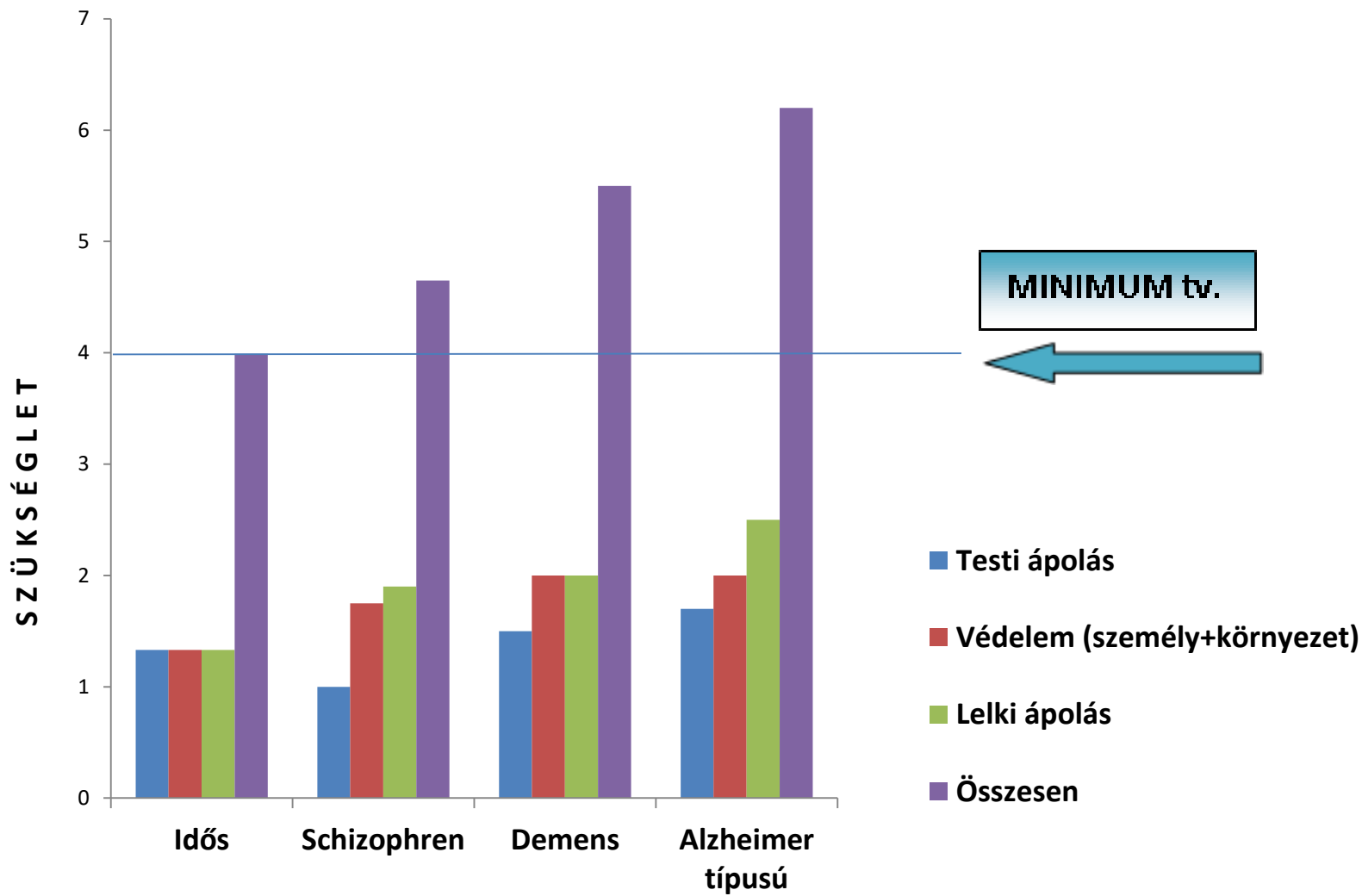


A szakosított **pszichiátriai** ellátásra  
nehezedő teher Magyarországon

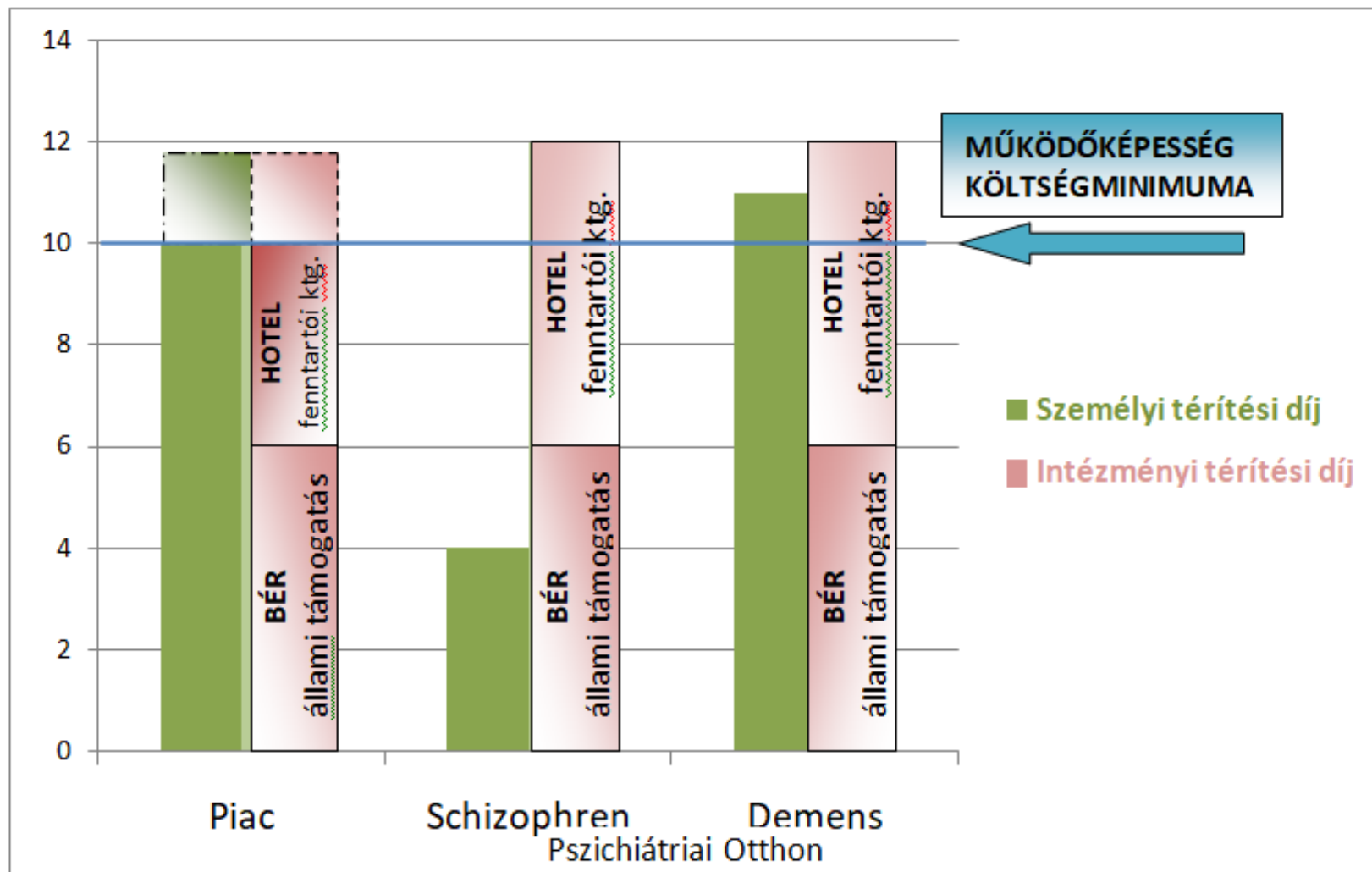
- a kliens időskorában is a rendszerben marad, nincs kimenet
  - nő a középsúlyos és súlyos demens ellátás kereslete
    - köz és önveszélyeztető
- definitívvé vált mentális zavarok  
kiszorulnak az egészségügyi  
ellátórendszerből (Alzheimer,  
agysérülések utáni állapotok)



## A gondozási feladatok kihívásai



# A folyamatos működtetés feltételei







## Fenntartói válaszok a többletigény kielégítésére

- a minimál feltételeket is, a többletigényt is, a vevővel finanszíroztatja. Kizárja az alacsony jövedelműt, a pszichiátriai klienst is.

- többlet állami forrással felvállalja az alacsony jövedelemmel rendelkezőket is (állami fenntartó). Kiegészítő állami támogatással látja el a keresletet (egyházi fenntartó)

- a kettő kombinációja

15 évvel ezelőtt a SARA projekt a pszichiátriai ellátásba befogadta a középsúlyos, súlyos demenciák és az Alzheimer típusú mentális zavarok ellátását.

# A Magyar Máltai Szeretetszolgálat Gondviselés Háza - SARA Otthon válaszképessége a kihívásokra

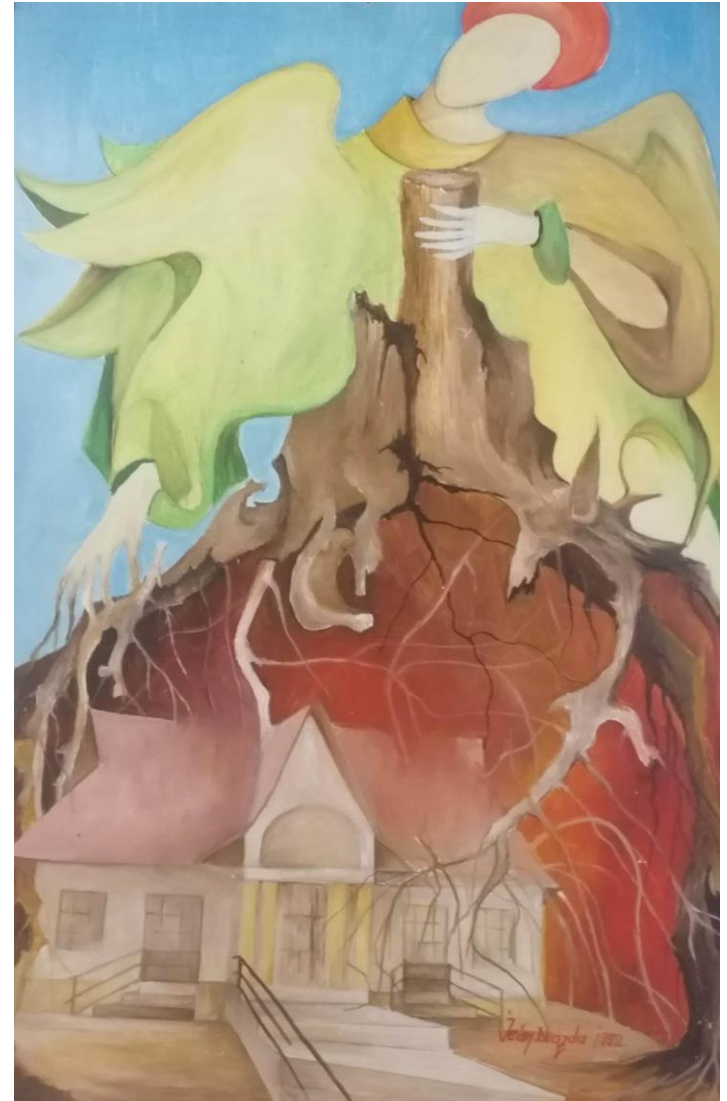
A SARA mozaikszó jelzi a válaszadás  
irányát

**S** - Schizophren - kijelöli a pszichiátriai  
szakirányt

**A** - Alzheimer- jelzi a szubspeciális magas  
lelki ápolási igényű mentális zavarok  
befogadását

**R** - Rehabilitáció - jelzi a pszichiátriai  
rehabilitáció szakfeladatának  
megtartását

**A** - Ápolás- jelzi a pszichiátriai ápolás,  
vagyis a lelki ápolás szakfeladatának  
dominanciáját.





Informational sign with text and arrows, likely indicating directions to various facilities or services.













# SARA Otthon CREDO

- *A mi hitvallásunk, a segítő ember hitvallása, aki azért tanult, hogy szakmai tudásával, értő figyelmével és szeretetével segítse azokat a speciális élethelyzetbe került embereket, akik segítségre, ápolásra, gondoskodásra szorulnak.*
- *Vállaljuk, hogy klienseink érdekeit mindig képviseljük, emberi méltóságukat tiszteletben tartjuk.*
- *Hisszük, hogy kitartó munkánkkal, következetességünkkel lakóink hétköznapijait aktívabbá, színesebbé tehetjük, meglévő képességeiket fejleszthetjük, ezzel is segítve önbecsülésük megőrzését.*
- *Fontos számunkra az őszinteség, a kölcsönös bizalom, az elfogadás, az elfogadtatás, a tisztelettudó kommunikáció.*
- *Fontosnak tarjuk, hogy az általunk végzett munka szakmailag megalapozottan, magas szinten szerveződjön.*
- *Vállaljuk, hogy szakmai tapasztalatainkat, tudásunkat egymással megosztjuk, együttműködésünk során tiszteletben tartjuk egymás véleményét.*
- *Felelősséggel tartozunk lakóinkért, egymásért és közösségünkért.*





KÖSZÖNÖM A  
FIGYELMET!

